



문서 확인번호 1604-5689-6558-3395



(2쪽 중 제1쪽)

### 일반건축물대장(갑)

■ 건축물대장의 기재 및 관리 등에 관한 규칙 [별지 제1호서식] <개정 2018. 12. 4.>

고유번호	1141011700-1-02670001	정부24접수번호	20201105-35284450	명칭	정보센터	호수/가구수/세대수	0호/0가구/0세대
대지위치	서울특별시 서대문구 연희동		지번	267-1 외 2필지	도로명주소	서울특별시 서대문구 연희로11마길 9-6 (연희동)	
*대지면적	10,256.2㎡	연면적	1,458.84㎡	*지역	*지구	*구역	
건축면적	512.66㎡	용적률 산정용 연면적	1,018.69㎡	주구조	철근콘크리트구조	주용도	교육연구시설(중학교)
*건폐율	5%	*용적률	9.93%	높이	10.6m	지붕	철근콘크리트슬라브
*조경면적	㎡	*공개 공지·공간 면적	㎡	*건축선 후퇴면적	㎡	*건축선 후퇴거리	㎡

건축물 현황					소유자 현황				
구분	층별	구조	용도	면적(㎡)	성명(명칭)		주소	소유권 지분	변동일
					주민(법인)등록번호 (부동산등기용등록번호)				
주	지1	철근콘크리트구조	급식실	440.15	서울특별시 교육감		서울특별시 종로구 신문로2가 2-77	/	2003.05.26
주	1층	철근콘크리트구조	도서실, 어학실	506.73	110-83-*****				소유자등록
주	2층	철근콘크리트구조	멀티미디어실, 컴퓨터실	511.96					
주	옥탑층	철근콘크리트구조	계단실(연면적에서제외)	22.68					

이 등(초)본은 건축물대장의 원본내용과 틀림없음을 증명합니다.

발급일: 2020년 11월 05일



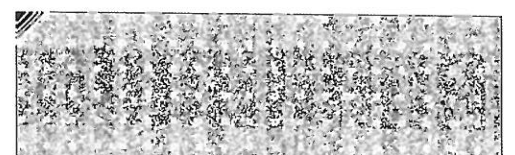
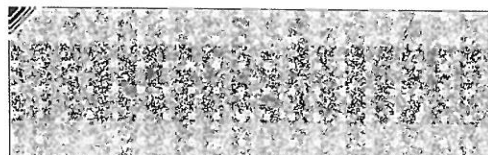
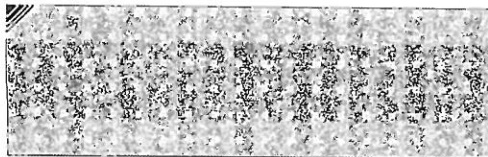
담당자: 민원여권과  
전 화: 02 - 330 - 1149

서울특별시 서대문구청장

\* 표시 항목은 총괄표제부가 있는 경우에는 적지 않을 수 있습니다.

◆ 본 증명서는 인터넷으로 발급되었으며, 정부24(gov.kr)의 인터넷발급문서진위확인 메뉴를 통해 위·변조 여부를 확인할 수 있습니다.(발급일로부터 90일까지) 또한 문서 하단의 바코드로도 진위확인(정부24 앱 또는 스캐너용 문서확인 프로그램을) 하실 수 있습니다.

297mm×210mm [백상지(80g/㎡)]



문서확인번호 1604-5689-6558-3395

(2쪽 중 제2쪽)

고유번호	1141011700-1-02670001	정부24접수번호	20201105-35284450	명칭	정보센터	호수/가구수/세대수	0호/0가구/0세대
대지위치	서울특별시 서대문구 연희동		지번	267-1 외 2필지	도로명주소	서울특별시 서대문구 연희로11마길 9-6 (연희동)	

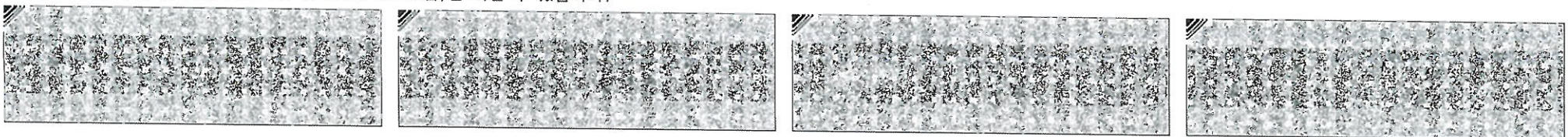
구분	성명 또는 명칭	면허(등록)번호	※주차장					승강기		허가일
			구분	옥내	옥외	인근	면제	승용 대	비상용 대	
건축주	서울특별시 서부교육청 교육장	110-83-0*****								2002.06.28
설계자	(주)티앤에스건축사사무 소 이충렬	제1336호						※하수처리시설		2002.07.18
공사감리자	(주)티앤에스건축사사무 소 이충렬	제1336호	자주식	대 m <sup>2</sup>	대 m <sup>2</sup>	대 m <sup>2</sup>		형식	분뇨정화시설 단독부패식	2003.04.28
공사시공자 (현장관리인)	(주)피앤피건설 유영택	건축1480호	기계식	대 m <sup>2</sup>	대 m <sup>2</sup>	대 m <sup>2</sup>		용량	150인용	관련 주소

※제로에너지건축물 인증		※건축물 에너지효율등급 인증		※에너지성능지표 (EPI) 점수		※녹색건축 인증		※지능형건축물 인증	
등급	등급	점		등급	등급	점		등급	등급
에너지자립률	% 1차에너지 소요량 (또는 에너지절감률)	kWh/m <sup>2</sup> (%)	※에너지소비총량		인증점수	점	인증점수		점
유효기간: . . . ~ . . .	유효기간: . . . ~ . . .		kWh/m <sup>2</sup>		유효기간: . . . ~ . . .	유효기간: . . . ~ . . .		유효기간: . . . ~ . . .	

내진설계 적용 여부	내진능력	특수구조 건축물	특수구조 건축물 유형
지하수위	G.L	기초형식	m
		설계지내력(지내력기초인 경우)	t/m <sup>2</sup>
		구조설계 해석법	

변동사항						
변동일	변동내용 및 원인		변동일	변동내용 및 원인		그 밖의 기재사항
2003.05.26	신규작성(신축)		2016.05.26	지적과-7438(2016.5.26)호에 의거 정리:지적측량적부심사 의결관련 토지분할 취소에 따른 지번 합병 &quot;267-1,267-11→267-1로 변경&quot;;		- 이하여백 -
2005.05.12	2005년도 건축물대장 정비사업에 의거 설계자주민번호(가)이 ''에서 '110111-*****'(으)로 직권변경		2016.05.26	지적과-7502(2016.5.26)호에 의거정리:267-1번지 토지대장면적 감소 10058m <sup>2</sup> →9962m <sup>2</sup> (지적 측량적부 심사 의결		
2005.05.12	2005년도 건축물대장 정비사업에 의거 감리자주민번호(가)이 ''에서 '110111-*****'(으)로 직권변경					

※ 표시 항목은 총괄표제부가 있는 경우에는 적지 않을 수 있습니다.  
 ◆ 본 증명서는 인터넷으로 발급되었으며, 정부24(gov.kr)의 인터넷발급문서진위확인 메뉴를 통해 위·변조 여부를 확인할 수 있습니다.(발급일로부터 90일까지) 또한 문서 하단의 바코드로도 진위확인(정부24 앱 또는 스캐너용 문서확인 프로그램)을 하실 수 있습니다.





문서 확인번호 1604-5689-6558-3395

### 일반건축물대장(을) 변동사항

(1쪽 중 제1쪽)

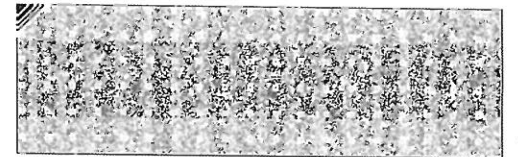
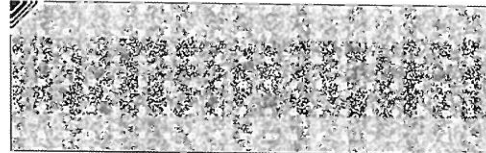
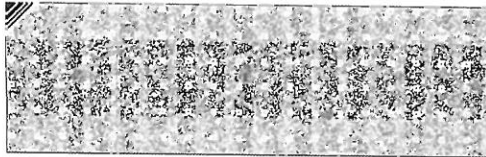
■ 건축물대장의 기재 및 관리 등에 관한 규칙 [별지 제2호의3서식] <신설 2017. 1. 20.>

고유번호	1141011700-1-02670001	정부24접수번호	20201105-35284450	명칭	호수/가구수/세대수
대지위치	서울특별시 서대문구 연희동	지번	267-1 외 2필지	정보센터	0호/0가구/0세대
				도로명주소	서울특별시 서대문구 연희로11마길 9-6 (연희동)

#### 변동사항

변동일	변동내용 및 원인	변동일	변동내용 및 원인
	<p>에 따른 정정)에 의한 전체대지면적10352.20㎡→10256.2㎡로 수정 변경</p> <p style="text-align: center;">- 이하여백 -</p>		

◆ 본 증명서는 인터넷으로 발급되었으며, 정부24(gov.kr)의 인터넷발급문서진위확인 메뉴를 통해 위·변조 여부를 확인할 수 있습니다. (발급일로부터 90일까지) 또한 문서 하단의 바코드로도 진위확인(정부24 앱 또는 스캐너용 문서확인 프로그램)을 하실 수 있습니다. 297mm×210mm[백상지(80g/㎡)]





문서확인번호 1604-5684-2631-0966



### 일반건축물대장(갑)

(2쪽 중 제1쪽)

■ 건축물대장의 기재 및 관리 등에 관한 규칙 [별지 제1호서식] <개정 2018. 12. 4.>

고유번호	1141011700-1-02670001	정부24접수번호	20201105-35278586	명칭	교사동	호수/가구수/세대수	0호/0가구/0세대
대지위치	서울특별시 서대문구 연희동		지번	267-1	도로명주소	서울특별시 서대문구 연희로11마길 9-6 (연희동)	
※대지면적	10,256.2㎡	연면적	6,078.7㎡	※지역	※지구	※구역	
건축면적	1,806.95㎡	용적률 산정용 연면적	5,914.45㎡	주구조	철근콘크리트구조	주용도	교육연구시설(중학교)
※건폐율	17.62%	※용적률	57.67%	높이	16.75m	지붕	평지붕
※조경면적	㎡	※공개 공지·공간 면적	㎡	※건축선 후퇴면적	㎡	부속건축물 1동 182㎡	
건축물 현황				소유자 현황			

구분	층별	구조	용도	면적(㎡)	성명(명칭)	주소	소유권 지분	변동일	
					주민(법인)등록번호 (부동산등기용등록번호)			변동원인	
주	지1	철근콘크리트구조	교사동	164.25	서울특별시교육감	서울특별시 종로구 신문로2가 2-77	/	1996.03.06	
주	1층	철근콘크리트구조	교사동	1,620.95	110-83-*****			- 이하여백 -	
주	2층	철근콘크리트구조	교사동	1,458.75					
주	3층	철근콘크리트구조	교사동	1,363.5					

※ 이 건축물대장은 현소유자만 표시한 것입니다.

이 등(초)본은 건축물대장의 원본내용과 틀림없음을 증명합니다.

발급일: 2020년 11월 05일



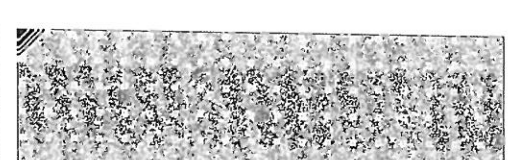
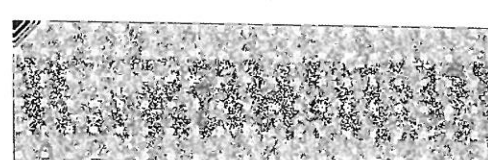
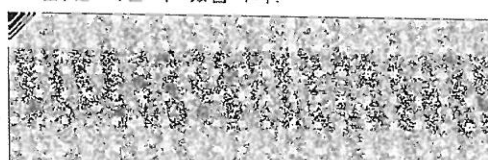
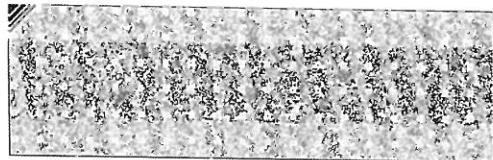
담당자: 민원여권과  
전 화: 02 - 330 - 1149

서울특별시 서대문구청장

※ 표시 항목은 총괄표제부가 있는 경우에는 적지 않을 수 있습니다.

◆ 본 증명서는 인터넷으로 발급되었으며, 정부24(gov.kr)의 인터넷발급문서진위확인 메뉴를 통해 위·변조 여부를 확인할 수 있습니다.(발급일로부터 90일까지) 또한 문서 하단의 바코드로도 진위확인(정부24 앱 또는 스캐너용 문서확인 프로그램)을 하실 수 있습니다.

297mm×210mm[백상지(80g/㎡)]







### 일반건축물대장(을) 변동사항

■ 건축물대장의 기재 및 관리 등에 관한 규칙 [별지 제2호의3서식] <신설 2017. 1. 20.>

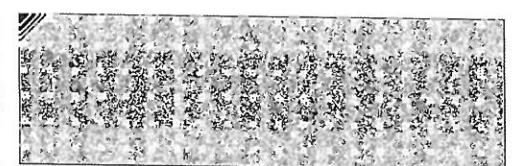
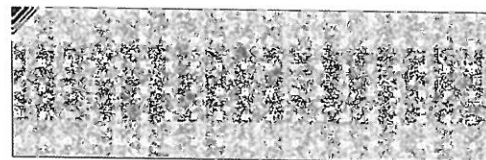
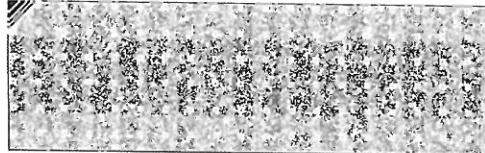
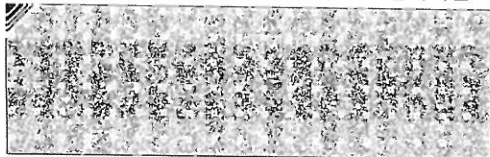
(1쪽 중 제1쪽)

고유번호	1141011700-1-02670001	정부24접수번호	20201105-35278586	명칭	호수/가구수/세대수
대지위치	서울특별시 서대문구 연희동	지번	267-1	교사동	0호/0가구/0세대
				도로명주소	서울특별시 서대문구 연희로11마길 9-6 (연희동)

#### 변동사항

변동일	변동내용 및 원인	변동일	변동내용 및 원인
2016.05.26	-1,267-11→267-1로 변경<quot>; 지적과-7502(2016.5.26)호에 의거정리:267-1번지 토지대장면적 감소 10058㎡→9962㎡(지적 측량적부 심사 의결에 따른 정정)에 의한 전체 대지면적10352.20㎡→10256.2㎡로 수정 변경		
2020.01.20	[표시정정] 부속건축물(182㎡ 다목적실)의 구조: 기타조적구조(조적 조)→컨테이너조(컨테이너) / 서울서부교육지원청 학교시설지원과-48 5(2020.1.20.)호 의거 기재  - 이하여백 -		

◆ 본 증명서는 인터넷으로 발급되었으며, 정부24(gov.kr)의 인터넷발급문서진위확인 메뉴를 통해 위·변조 여부를 확인할 수 있습니다.(발급일로부터 90일까지) 또한 문서 하단의 바코드로도  
진위확인(정부24 앱 또는 스캐너용 문서확인 프로그램)을 하실 수 있습니다. 297mm×210mm[백상지(80g/㎡)]



문서확인번호 1604-5684-2631-0966

(2쪽 중 제2쪽)

고유번호	1141011700-1-02670001	정부24접수번호	20201105-35278586	명칭	교사동	호수/가구수/세대수	0호/0가구/0세대
대지위치	서울특별시 서대문구 연희동		지번	267-1	도로명주소 서울특별시 서대문구 연희로11마길 9-6 (연희동)		

구분	성명 또는 명칭	면허(등록)번호	※주차장					승강기		허가일
			구분	옥내	옥외	인근	면제	승용 1대	비승용 대	
건축주	서울특별시 교육감	110-83-0*****								착공일
설계자								※하수처리시설		사용승인일
공사감리자			자주식	대 m <sup>2</sup>	32대 368m <sup>2</sup>	대 m <sup>2</sup>		형식		1996.03.06
공사시공자 (현장관리인)			기계식	대 m <sup>2</sup>	대 m <sup>2</sup>	대 m <sup>2</sup>	대	용량	분뇨정화시설 단독부패식	관련 주소
									900인용	지번

※제로에너지건축물 인증	※건축물 에너지효율등급 인증	※에너지성능지표 (EPI) 점수	※녹색건축 인증	※지능형건축물 인증
등급	등급	점	등급	등급
에너지자립률	% 1차에너지 소요량 (또는 에너지절감률) kWh/m <sup>2</sup> (%)	※에너지소비총량 인증점수	점	인증점수
유효기간: . . . ~ . . .	유효기간: . . . ~ . . .	kWh/m <sup>2</sup>	유효기간: . . . ~ . . .	유효기간: . . . ~ . . .

내진설계 적용 여부	내진능력	특수구조 건축물	특수구조 건축물 유형
지하수위	G.L m	기초형식	설계지내력(지내력기초인 경우) t/m <sup>2</sup>
			구조설계 해석법

변동사항

변동일	변동내용 및 원인	변동일	변동내용 및 원인	그 밖의 기재사항
2003.05.26	토지합병(연희동267-3,4,5 →연희동267-1)으로 건축물지번정정(지적13520-1806,97.6.16)및 교사동1층95.25m <sup>2</sup> ,2층95.25m <sup>2</sup> 증축으로 이기작성	2008.11.28	교사동1층 증축(112.70m <sup>2</sup> )으로 이기작성 : 서울특별시서부교육청 시설과-5967(2008.11.28)호에 의거 정리	- 이하여백 -
2006.11.16	부속건축물 수위실 4.00m <sup>2</sup> 철거(멸실)에 의한 말소 : 서울특별시서부교육청 재무과-8487(2006.11.16)호에 의거	2016.05.26	지적과-7438(2016.5.26)호에 의거 정리:지적측량적부심사 의결관련 토지분할 취소에 따른 지번 합병 "267	

※ 표시 항목은 총괄표제부가 있는 경우에는 적지 않을 수 있습니다.  
 ◆ 본 증명서는 인터넷으로 발급되었으며, 정부24(gov.kr)의 인터넷발급문서진위확인 메뉴를 통해 위·변조 여부를 확인할 수 있습니다.(발급일로부터 90일까지) 또한 문서 하단의 바코드로도 진위확인(정부24 앱 또는 스캐너용 문서확인 프로그램)을 하실 수 있습니다.

